



Séance du jeudi 15 mars 2018

VILLE DE SOLLIES PONT

NOMBRE DE MEMBRES		
Afférents Au Conseil	En exercice	Ont pris part au vote
33	33	33
<p>Date de la convocation 8 mars 2018</p> <p>Date d'affichage 8 mars 2018</p> <p>Objet de la délibération <i>Pôle famille sport solidarité</i> – <i>Service scolaire -</i> <i>Sectorisation scolaire</i></p> <p>Vote pour à l'unanimité</p> <p>POUR : 33 CONTRE : 0 ABSTENTION : 0</p>		

L'an deux mille dix-huit, le quinze mars deux mille dix-huit, à dix-huit heures et trente minutes, le conseil municipal de cette commune, régulièrement convoqué, s'est réuni au nombre prescrit par la loi, dans la salle des fêtes, sous la présidence de Monsieur André GARRON, Maire.

Etaient présents :

GARRON André, COIQUAULT Jean-Pierre, LAURERI Philippe, RAVINAL Danièle, BOUBEKER Patrick, LAKS Joëlle, CAPELA Marie-Pierre, SMADJA Marie-Aurore, FOUCOU Roseline, BELTRA Sandrine, LE TALLEC Jean-Claude, TREQUATTRINI Pascale, PICOT Joël, BORELLI Huguette, RE Daniel, BIAU Joël, DELGADO Alexandra, GANDIN Frédéric, BERTRAND Huguette, ZUCK Bernard, CREMADES Laurence, BESSET Monique, LAUNAY Michel, SOLDANO Florence, CHEVROT Régis, LUNGERI Carine, GRISOLLE René, LACOURTE Gérard, MAESTRACCI Sylvie

Procurations :

DUPONT Thierry donne procuration à COIQUAULT Jean-Pierre,
CHAUOCHE Dalel donne procuration à RAVINAL Danièle,
MAIRESSE Aude donne procuration à GRISOLLE René,
MANDON-BONHOMME Céline donne procuration à LACOURTE Gérard

Absents :

Aucun.

Conformément à l'article L. 2121.15 du Code général des collectivités territoriales, **Madame Joëlle LAKS** est nommée secrétaire de séance, et ceci à l'unanimité des membres présents

Depuis 2008, plusieurs centaines de logements ont été construits sur la commune dans des opérations collectives comme dans l'habitat individuel.

Nom de l'opération	Nombre de logements	Bailleur social	Livraison
Les jardins de Sollies	134 dont 57 locatifs sociaux	Var Habitat	2012
L'îlot de la gare	60 locatifs sociaux	Logis familial Varois et Var Habitat	2013
La résidence des Terrins	24 dont 7 locatifs sociaux	Var Habitat	2013
Le Marcel Pagnol	41 locatifs sociaux	Var Habitat	2016
Les jardins du Gapeau	25 locatifs sociaux	Logis familial varois	2017
Les Aiguiers	24 locatifs sociaux	Var Habitat / Urbat	2017
TOTAL	308 logements		

Ces opérations s'accompagnent d'évolutions démographiques et urbaines qui nécessitent, conformément aux dispositions de l'article L. 212-7 du code de l'éducation, de définir une sectorisation scolaire afin de garantir de bonnes conditions d'accueil pour les enfants en veillant à l'adéquation entre les effectifs et la capacité d'accueil des locaux scolaires.

D'autres opérations sont en cours :

Nom de l'opération	Nombre de logements	Bailleur social	Livraison
La chocolaterie	61 locatifs sociaux	Logis familial varois	2018
Les jardins de So	68 dont 34 locatifs sociaux	Var Habitat	2019
La résidence des oiseaux	50 locatifs sociaux	Logis familial varois	2019
Les jardins de Sollies (tranche 2)	29 locatifs sociaux	Var Habitat	2019
L'écoquartier des Laugiers sud	450 logements dont 50 % locatifs sociaux	Logis familial varois et Var Habitat	Entre 2021 et 2023
TOTAL	658 logements		

Il conviendra lorsque ces opérations auront été réalisées d'analyser et d'ajuster les périmètres scolaires.

De ce fait, il est proposé de créer trois secteurs :

- Secteur 1 : école Alphonse Daudet,
- Secteur 2 : école Frédéric Mistral,
- Secteur 3 : groupe scolaire du centre-ville et école maternelle Jules Rimbaud.

VU la Loi 2004-809 du 13 août 2004 relative aux libertés et aux responsabilités locales,

VU le Code général des collectivités territoriales,

VU le Code de l'éducation et notamment l'article L.131-5 qui prévoit que les familles doivent se conformer à la délibération du conseil municipal pour l'inscription de leurs enfants dans les écoles,

VU le Code de l'éducation, et notamment l'article L.212-7 donnant compétence aux villes pour la définition des périmètres scolaires,

VU le Code de l'éducation, et notamment l'article L212-8 précisant les modalités des dérogations scolaires,

VU l'information orale auprès de l'inspectrice de l'Education Nationale de la circonscription de Cuers

CONSIDERANT la nécessité d'aménager la sectorisation scolaire pour intégrer les évolutions urbaines et démographiques sur la commune

CONSIDERANT que cette sectorisation doit intégrer les situations géographiques des écoles, leurs possibilités d'accueil en nombre, en classe, leurs effectifs actuels et les mouvements liés aux dérogations scolaires,

CONSIDERANT que la commune dispose de 8 écoles (4 écoles maternelles et 4 écoles élémentaires) réparties sur 3 secteurs,

CONSIDERANT que les périmètres scolaires existent, mais évoluent selon les conditions précitées et doivent surtout intégrer les notons d'équilibre géographique, d'accessibilité pour tous, et de mixité sociale,

Après avoir entendu cet exposé et en avoir délibéré,
Le conseil municipal,

à main levée et à l'unanimité des membres présents et de ses représentants

- **DECIDE** de la sectorisation pour les écoles élémentaires et maternelles, selon le plan de référence ci-annexé.

- **DIT** que ces modalités seront mises en œuvre dès les préinscriptions enregistrées en mairie en avril 2018, pour une application effective à la rentrée scolaire 2018.

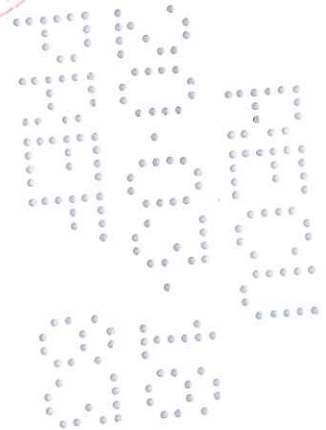
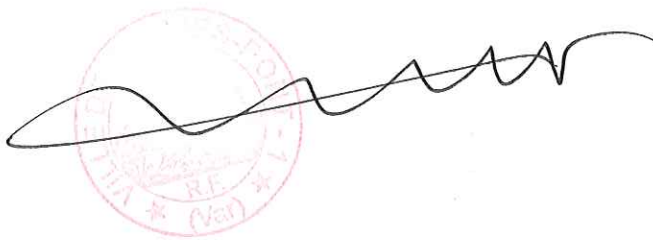
La présente délibération sera publiée au recueil des actes administratifs
Ainsi fait et délibéré les jour, mois et an que dessus.
Pour copie certifiée conforme.

Docteur André GARRON
Maire

Acte rendu exécutoire après dépôt en Préfecture le
et publication ou notification du

21 MARS 2018

20 MARS 2018



Carte scolaire

Nom	Observations	Groupe Scolaire
<i>Carriero dei Agasso</i>		<i>Alphonse Daudet</i>
<i>Chemin des Aiguiers</i>		<i>Alphonse Daudet</i>
<i>Chemin de l'Alibran</i>		<i>Alphonse Daudet</i>
<i>Carriero dei l'Ardiro</i>		<i>Alphonse Daudet</i>
<i>Traverse des Aiguiers</i>		<i>Alphonse Daudet</i>
<i>Place des Argelas</i>		<i>Alphonse Daudet</i>
<i>Avenue de l'arousaire</i>		<i>Alphonse Daudet</i>
<i>Carriero dei Bouscarlo</i>		<i>Alphonse Daudet</i>
<i>Carriero dei Cardelino</i>		<i>Alphonse Daudet</i>
<i>Avenue du Sous-Marin Casablanca</i>		<i>Alphonse Daudet</i>
<i>Montée du Gimetiere</i>		<i>Alphonse Daudet</i>
<i>Avenue du Mal de Lattre de Tassigny</i>		<i>Alphonse Daudet</i>
<i>Carriero dei Dindouletto</i>		<i>Alphonse Daudet</i>
<i>Chemin de L'enclos</i>		<i>Alphonse Daudet</i>

<i>Impasse de Lenclos</i>		<i>Alphonse Daudet</i>
<i>Carriero dei Escudelo</i>		<i>Alphonse Daudet</i>
<i>Carriero dei Estournéou</i>		<i>Alphonse Daudet</i>
<i>Chemin des Fours à Chaux</i>		<i>Alphonse Daudet</i>
<i>Rue Edouard Geffroit</i>		<i>Alphonse Daudet</i>
<i>Avenue du Maréchal Juin</i>		<i>Alphonse Daudet</i>
<i>Avenue du Maréchal Leclerc</i>		<i>Alphonse Daudet</i>
<i>Carriero dei Magnotti</i>		<i>Alphonse Daudet</i>
<i>Avenue des Oiseaux</i>		<i>Alphonse Daudet</i>
<i>Avenue des Oliviers</i>		<i>Alphonse Daudet</i>
<i>Rue de la Pépinières</i>		<i>Alphonse Daudet</i>
<i>Carriero dei Pétouso</i>		<i>Alphonse Daudet</i>
<i>Chemin de Picarlet</i>		<i>Alphonse Daudet</i>
<i>Avenue Simon Prat</i>		<i>Alphonse Daudet</i>
<i>Carriero dei Quinsoun</i>		<i>Alphonse Daudet</i>
<i>Impasse Reboeuf</i>		<i>Alphonse Daudet</i>
<i>Impasse du Rubion</i>		<i>Alphonse Daudet</i>

Rue des Sénéés		Alphonse Daudet
Chemin de St Antoine		Alphonse Daudet
Passage St Jacques		Alphonse Daudet
Place St Jacques		Alphonse Daudet
Carriero dei Tourdre		Alphonse Daudet
Montée des Terres Rouges		Alphonse Daudet
Rue Jean Aycard		Centre Ville
Avenue des Aiguiers		Centre Ville
Impasse de Ste Maïsse		Centre Ville
Chemin des Lauçgiers		Centre Ville
Rue Lucien Simon		Centre Ville
Rue des Roses		Centre Ville
Rue le Frénes		Centre Ville
Rue du Jasmin		Centre Ville
Avenue Joseph Aillaud		Centre Ville
Chemin des Amandiers		Centre Ville
Rue St André		Centre Ville

Chemin des Andués		Centre Ville
Allée des Anémones		Centre Ville
Place du docteur Angot		Centre Ville
Avenue les Arène Emile		Centre Ville
Carriero dei Baguïé		Centre Ville
Chemin de la Bayole		Centre Ville
Avenue de Beaulieu		Centre Ville
Avenue Beausoleil		Centre Ville
Rue Marie-Christine Blachas		Centre Ville
Chemin du Bois de Maraval		Centre Ville
Impasse des Bouffiers		Centre Ville
Rue des Boutons d'Or		Centre Ville
Avenue Charles Bouvant		Centre Ville
Avenue Charles Bouvant prolongée		Centre Ville
Rue Pierre Brossolette		Centre Ville
Allée Marcel Cairety		Centre Ville
Chemin des Campagnes		Centre Ville

<i>Impasse Canteperrix</i>			<i>Centre Ville</i>
<i>CD 258 annexe</i>			<i>Centre Ville</i>
<i>Allée des Cèdres</i>			<i>Centre Ville</i>
<i>Impasse des Cerisiers</i>			<i>Centre Ville</i>
<i>Rue Jules Charleux</i>			<i>Centre Ville</i>
<i>Impasse des Chênes</i>			<i>Centre Ville</i>
<i>Rue Georges Cisson</i>			<i>Centre Ville</i>
<i>Chemin de la Colline</i>			<i>Centre Ville</i>
<i>Chemin des Collinettes</i>			<i>Centre Ville</i>
<i>Rue des Coquelicots</i>			<i>Centre Ville</i>
<i>Chemin de la Cressonnière</i>			<i>Centre Ville</i>
<i>Impasse du Cubertix</i>			<i>Centre Ville</i>
<i>Chemin de Cuers</i>			<i>Centre Ville</i>
<i>Allée du Cuirassé de Bretagne</i>			<i>Centre Ville</i>
<i>Allée du Cuirassé de Provence</i>			<i>Centre Ville</i>
<i>Rue Pierre Curie</i>			<i>Centre Ville</i>
<i>Rue Joseph d'Arbaud</i>			<i>Centre Ville</i>

Avenue Didier Daurat		Centre Ville
Avenue Olivier de Serre		Centre Ville
Chemin de la Diligence		Centre Ville
Avenue Georges Durando		Centre Ville
Avenue de la Ferrage		Centre Ville
Chemin des Ferrages		Centre Ville
Chemin des Fillols		Centre Ville
Rue des Fillols		Centre Ville
Avenue des Fourches		Centre Ville
Chemin des Fourches		Centre Ville
Traverse des Frères		Centre Ville
Rue Emile Funel		Centre Ville
Avenue de la Gare		Centre Ville
Place du Général Gardanne		Centre Ville
Place du Général de Gaulle		Centre Ville
Avenue Jean Giono		Centre Ville
Avenue Octave Girardot		Centre Ville

Allée des Glaiëuls			Centre Ville
Chemin de la Grande Bastide			Centre Ville
Allée de la Greffière			Centre Ville
Rue des Griottiers			Centre Ville
Chemin de la Gérine			Centre Ville
Montée du Guet			Centre Ville
Rue Guibaud			Centre Ville
Rue Héliès			Centre Ville
Traverse des Hautes Maurettes			Centre Ville
Avenue du 8 Mai 1945			Centre Ville
Allée des Jacinthes			Centre Ville
Impasse des Jardins d'Elise			Centre Ville
Allée des Jonquilles			Centre Ville
Avenue des Jonquilles			Centre Ville
Avenue amiral Jubelin			Centre Ville
Chemin de La Tour			Centre Ville
Impasse du Chemin de la Tour			Centre Ville

<i>Impasse des Laugiers</i>		<i>Centre Ville</i>
<i>Impasse du Laurier</i>		<i>Centre Ville</i>
<i>Place de la Libération</i>		<i>Centre Ville</i>
<i>Avenue de la Liberté</i>		<i>Centre Ville</i>
<i>Avenue des Lilas</i>		<i>Centre Ville</i>
<i>Avenue Général Magnan</i>		<i>Centre Ville</i>
<i>Traverse des Maures</i>		<i>Centre Ville</i>
<i>Chemin des Maurettes</i>		<i>Centre Ville</i>
<i>Impasse des Maurettes</i>		<i>Centre Ville</i>
<i>Traverse des Maurettes Basses</i>		<i>Centre Ville</i>
<i>Montée des Maurettes Hautes</i>		<i>Centre Ville</i>
<i>Chemin des Micocouliers</i>		<i>Centre Ville</i>
<i>Chemin de la Monache</i>		<i>Centre Ville</i>
<i>Avenue Jean Monnet</i>		<i>Centre Ville</i>
<i>Avenue Jean Moulin</i>		<i>Centre Ville</i>
<i>Rue Jules Muraire</i>		<i>Centre Ville</i>
<i>Avenue des Muriers</i>		<i>Centre Ville</i>

Allée des Narcisses			Centre Ville
Avenue de la Neuvième D.I.C			Centre Ville
Impasse Notre Dame			Centre Ville
Rue Notre Dame			Centre Ville
Faubourg Notre Dame			Centre Ville
Chemin des Paschiquous			Centre Ville
Impasse des Paschiquous			Centre Ville
Avenue Marcel Pagnol			Centre Ville
Avenue des Palmiers			Centre Ville
Chemin des Penchiers			Centre Ville
Rue Gabriel Péri			Centre Ville
Chemin du Petit Bois			Centre Ville
Impasse du Petit Canal			Centre Ville
Rue du Petit Jardin			Centre Ville
Chemin du Petit Réal			Centre Ville
Impasse Félix Pey			Centre Ville
Chemin de la Pinède			Centre Ville

<i>Allée des Platanes</i>		<i>Centre Ville</i>
<i>Rue Polycarpe</i>		<i>Centre Ville</i>
<i>Chemin des Pousselons</i>		<i>Centre Ville</i>
<i>Allée du Relais</i>		<i>Centre Ville</i>
<i>Chemin des Renaudes</i>		<i>Centre Ville</i>
<i>Rue de la République</i>		<i>Centre Ville</i>
<i>Impasse des Rosiers</i>		<i>Centre Ville</i>
<i>Chemin des Ruscats</i>		<i>Centre Ville</i>
<i>Allée de la Sarriette</i>		<i>Centre Ville</i>
<i>Impasse de la Saugé</i>		<i>Centre Ville</i>
<i>Chemin de Sauvebonne</i>		<i>Centre Ville</i>
<i>Rue de la Serre</i>		<i>Centre Ville</i>
<i>Chemin des Sigues</i>		<i>Centre Ville</i>
<i>Avenue de la Sinse</i>		<i>Centre Ville</i>
<i>Avenue du Sixième R.T.S</i>		<i>Centre Ville</i>
<i>Passage du St Antoine</i>		<i>Centre Ville</i>
<i>Avenue St Roch</i>		<i>Centre Ville</i>

Placette St Roch			Centre Ville
Traverse St Roch			Centre Ville
Avenue Ste Claire Deville			Centre Ville
Chemin des Suvieres			Centre Ville
Rue Charles Terrin			Centre Ville
Allée du Thym			Centre Ville
Allée du Thym Prolongée			Centre Ville
Avenue des Tilleuls			Centre Ville
Rue des Trèfles			Centre Ville
Rue des Troènes			Centre Ville
Allée des Tulipes			Centre Ville
Avenue Léon Vérane			Centre Ville
Rue du Verger			Centre Ville
Place de la Victoire			Centre Ville
Allée de la Vieille Bastide			Centre Ville
Rue du Vieux Hameau			Centre Ville
Passage du Vieux Moulin			Centre Ville

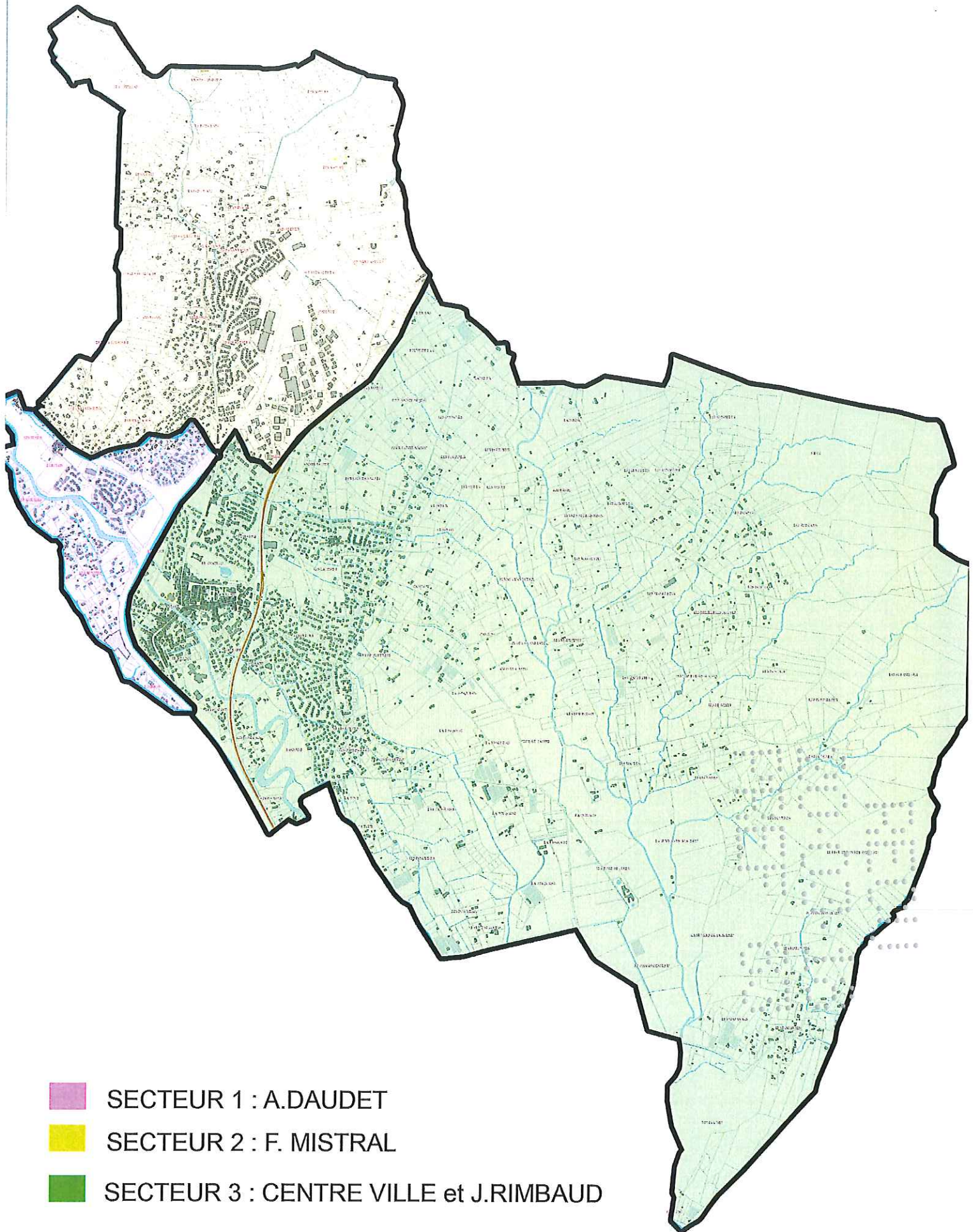
<i>Avenue des Villas</i>		<i>Centre Ville</i>
<i>Impasse Robert Schuman</i>		<i>Centre Ville</i>
<i>Impasse des Cannes</i>		<i>Centre Ville</i>
<i>Chemin du Grand Beaulieu</i>		<i>Centre Ville</i>
<i>Allée Georges Durando Prolongée</i>		<i>Centre Ville</i>
<i>Montée de la Garigue</i>		<i>Frédéric Mistral</i>
<i>Avenue de Bruxelles</i>		<i>Frédéric Mistral</i>
<i>Rue de Strasbourg</i>		<i>Frédéric Mistral</i>
<i>Montée du Soleil</i>		<i>Frédéric Mistral</i>
<i>Avenue Alphonse Tavan</i>		<i>Frédéric Mistral</i>
<i>Montée des Amoureux</i>		<i>Frédéric Mistral</i>
<i>Avenue Anselme Matthieu</i>		<i>Frédéric Mistral</i>
<i>Impasse Paul Arène</i>		<i>Frédéric Mistral</i>
<i>Avenue de l'Arlésienne</i>		<i>Frédéric Mistral</i>
<i>Chemin des Bartavelles</i>		<i>Frédéric Mistral</i>
<i>Montée Bellavista</i>		<i>Frédéric Mistral</i>
<i>Montée de Bellevue</i>		<i>Frédéric Mistral</i>

Montée de la Bergerie		Frédéric Mistral
Chemin du Blanchissage		Frédéric Mistral
Avenue Jean Brunet		Frédéric Mistral
Impasse du Cadenet		Frédéric Mistral
Impasse des Cigalons		Frédéric Mistral
Piste du Collet de Rigaud		Frédéric Mistral
Montée de Crémorin		Frédéric Mistral
Impasse de la Crémorine		Frédéric Mistral
Avenue Antoine Crousillat		Frédéric Mistral
Impasse des Ecuireuils		Frédéric Mistral
Montée des Ecuireuils		Frédéric Mistral
Traverse des Ecuireuils		Frédéric Mistral
Impasse Estour		Frédéric Mistral
Avenue de l'Europe		Frédéric Mistral
Avenue Jean-Henri Fabre		Frédéric Mistral
Avenue des Félibres		Frédéric Mistral
Montée de Fiés		Frédéric Mistral

<i>Impasse des Fougères</i>		<i>Frédéric Mistral</i>
<i>Impasse du Galoubet</i>		<i>Frédéric Mistral</i>
<i>Montée des Genets</i>		<i>Frédéric Mistral</i>
<i>Rue Paul Gierra</i>		<i>Frédéric Mistral</i>
<i>Rue Félix Gras</i>		<i>Frédéric Mistral</i>
<i>Impasse des Hautes Plantades</i>		<i>Frédéric Mistral</i>
<i>Montée des Hautes Plantades</i>		<i>Frédéric Mistral</i>
<i>Rue Clovis Hugues</i>		<i>Frédéric Mistral</i>
<i>Avenue des Jonquières</i>		<i>Frédéric Mistral</i>
<i>Chemin des Lingoustes</i>		<i>Frédéric Mistral</i>
<i>Impasse des Lingoustes</i>		<i>Frédéric Mistral</i>
<i>Montée des Lingoustes</i>		<i>Frédéric Mistral</i>
<i>Avenue Lion</i>		<i>Frédéric Mistral</i>
<i>Impasse Miraille</i>		<i>Frédéric Mistral</i>
<i>Avenue Frédéric Mistral</i>		<i>Frédéric Mistral</i>
<i>Avenue Bernard Palissy</i>		<i>Frédéric Mistral</i>
<i>Promenade de la Pastorale</i>		<i>Frédéric Mistral</i>

<i>Montée de la Peirouard</i>		<i>Frédéric Mistral</i>
<i>Chemin de la Pellene</i>		<i>Frédéric Mistral</i>
<i>Avenue des Plantades</i>		<i>Frédéric Mistral</i>
<i>Rue Charles Poncey</i>		<i>Frédéric Mistral</i>
<i>Square de Provence</i>		<i>Frédéric Mistral</i>
<i>Montée des Restanques</i>		<i>Frédéric Mistral</i>
<i>Place Pierre Reynier</i>		<i>Frédéric Mistral</i>
<i>Rue Charlaoun Rieu</i>		<i>Frédéric Mistral</i>
<i>Avenue Joseph Roumanille</i>		<i>Frédéric Mistral</i>
<i>Route Nationale 97</i>		<i>Frédéric Mistral</i>
<i>Chemin de Ste Christine</i>		<i>Frédéric Mistral</i>
<i>Chemin ma Verte Vallée</i>		<i>Frédéric Mistral</i>
<i>Avenue du Vieux Puits</i>		<i>Frédéric Mistral</i>
<i>Impasse Vincent</i>		<i>Frédéric Mistral</i>
<i>Avenue des Hautes Plantades</i>		<i>Frédéric Mistral</i>
<i>Impasse des Cayons</i>		<i>Frédéric Mistral</i>
<i>Avenue du Cdt L'Hermier</i>		<i>Aphonse Daudet</i>

Montée de la Picholine		Frédéric Mistral
	Jusqu'au n°12	Frédéric Mistral
Avenue Jean Monnet	A partir du n°210	Centre Ville
	Du coté pair jusqu'au n°30	Aphonse Daudet
	Du coté pair à partir du n°32	Frédéric Mistral
	Du coté impair	Frédéric Mistral
Chemin des Bancaous	Jusqu'au n°174	Centre Ville
	A partir du n°200	Frédéric Mistral
	Coté impair	Aphonse Daudet
Avenue de l'Arlésienne	Coté pair jusqu'au n°512	Aphonse Daudet
	Coté pair à partir du n°718	Frédéric Mistral
Avenue des Sénès		



1. The first part of the document discusses the importance of maintaining accurate records of all transactions and activities. It emphasizes that this is crucial for ensuring transparency and accountability in the organization's operations.

2. The second part of the document outlines the various methods and tools used to collect and analyze data. It highlights the need for consistent data collection procedures and the use of advanced analytical techniques to derive meaningful insights from the data.

3. The third part of the document focuses on the implementation of data-driven decision-making processes. It provides a detailed overview of the steps involved in identifying key performance indicators (KPIs) and using data to inform strategic decisions.

4. The fourth part of the document addresses the challenges and risks associated with data management and analysis. It discusses the importance of data security, privacy, and the potential for bias in data analysis, and offers strategies to mitigate these risks.

5. The fifth part of the document concludes by summarizing the key findings and recommendations. It emphasizes the need for a continuous and iterative process of data collection, analysis, and decision-making to ensure the organization's long-term success and growth.